

Regle N°1: Le leader ne NIE PAS l'existence de problèmes

On a parfois tendance à IGNORER les INDICES de mal-être chez soi ou chez l'autre: Une remarque désobligeante, un changement de comportement, un blocage, une ENVIE inassouvie, un degré de STRESS inhabituel etc.



Faire l'autruche

Ou



Observer avec Attention

Regle N°2: Le leader cherche une SOLUTION et non un COUPABLE

En cas de problème, on a souvent le REFLEXE de s'ARRETER sur le fait de pointer le doigt vers un coupable (notre partenaire, le climat, les parents, le Boss, etc). Quelles sont les OPTIONS de solution qu'on propose ?

Ex: désaccords, disputes , imprévus, etc.



La Cygale cherche un
PRETEXTE

Ou
←→



La fourmi cherche une
SOLUTION

Regle N°3: Le leader prend un ENGAGEMENT pour AGIR
en direction d'une SOLUTION ou ACCEPTE d'arrêter de se
PLAINDRE du problème

On FUIT souvent les ENGAGEMENTS de changement afin de ne pas rajouter la pression ou des contraintes sur sa LIBERTÉ. Mais Paradoxalement, on continue à se plaindre de la situation. Ex: " OUI... MAIS...."



Le paresseux se
repose

Ou

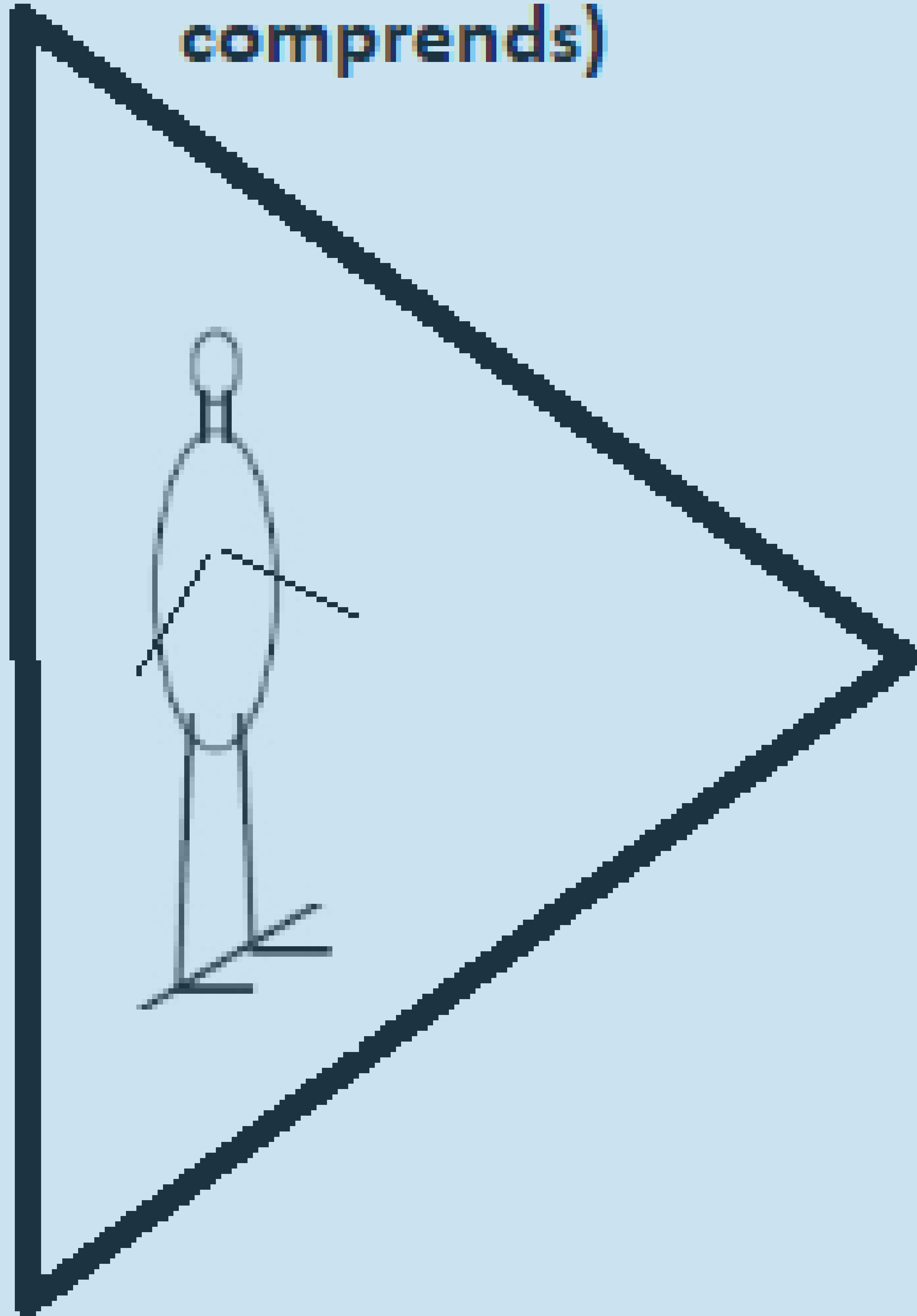
A large, black, double-headed arrow pointing both left and right, positioned between the sloth and the bee images, indicating a choice or contrast between the two states.

L'abeille se déplace

Règle n°4: Leader oriente son **EQUIPE** pour respecter l'engagement

raison
croyances
intérêt
etc.

mental (ce que je connais/
comprends)



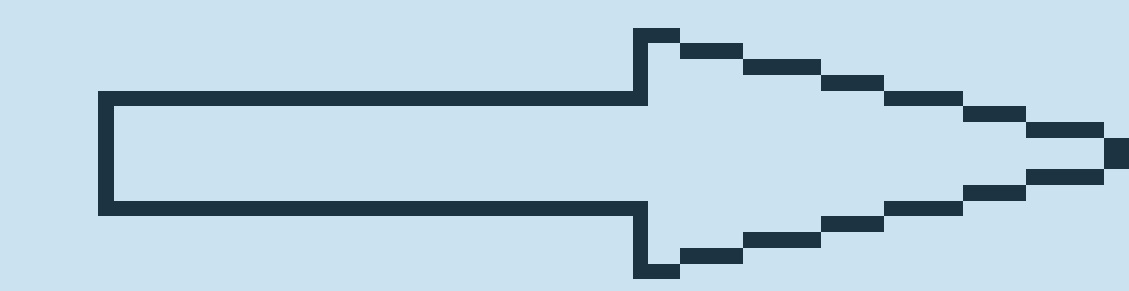
survie (ce que je protège/
possède)

Finances
avoir une maison
famille
rang social

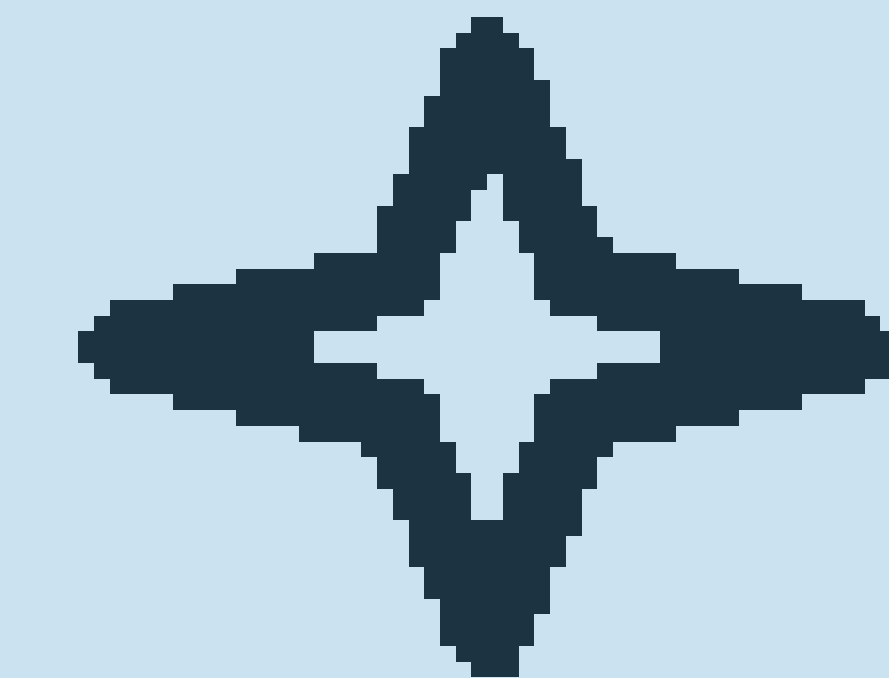
pris

coeur (ce que j'aime, ce qui
me fait vibrer)

croissance
joie
partage
courage
etc.

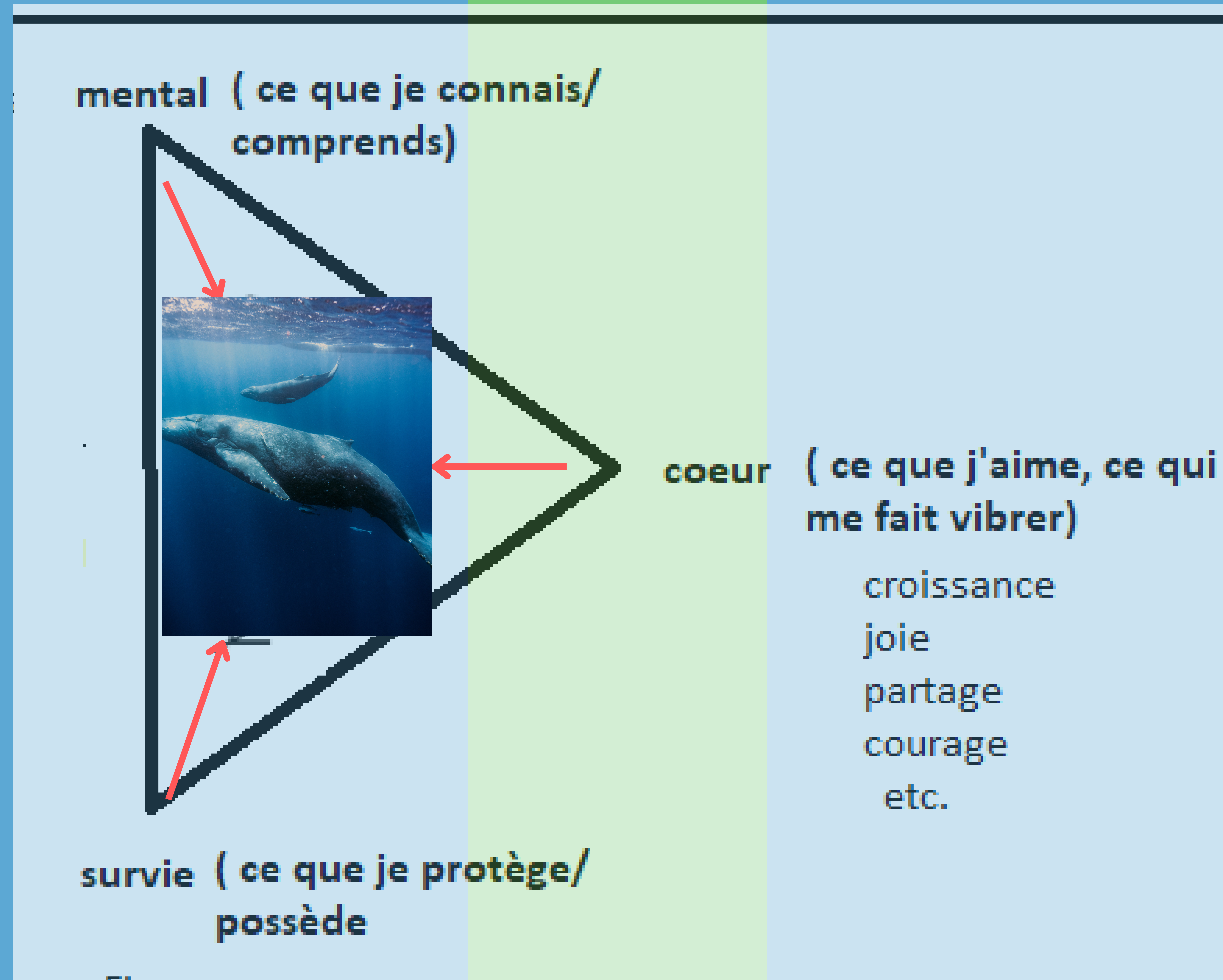


Objectif



Règle n°5: Le Leader **ECOUTE** son **EQUIPE**

Il APPREND à déchiffrer le langage de son Equipe



Regle n°5: Le Leader ECOUTE son Équipe

A) émotions



GRILLAGEMIND

Regle n°5: Le Leader **ECOUTE** son Équipe

B) le stress



GRILLAGEMIND

Règle n°5: Le Leader ECOUTE son EQUIPE

C) par la Sensibilité

Mental



Coeur

Survie

Règle n°5: Le Leader ECOUTE son EQUIPE

E) par la spiritualité = système de valeurs auxquelles chacun s'identifie

Mental



Coeur

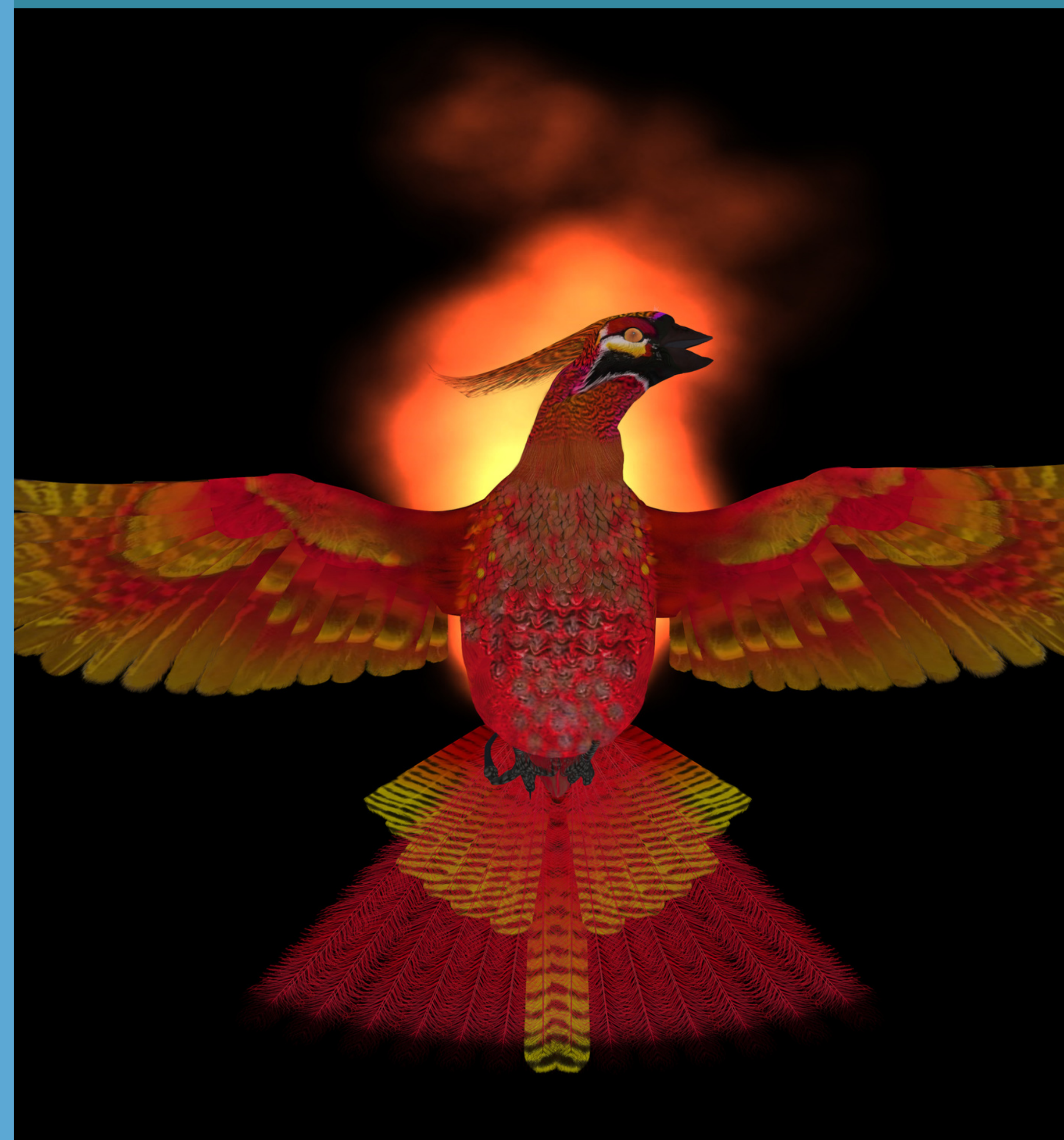
Survie

Règle n°5: Le Leader ECOUTE son EQUIPE

E) Chaque système de valeurs définit une façon d'observer et d'interpréter les événements

Mental

Veut concevoir



Coeur

Veut croire

Survie

Veut matérialiser

Règle n°5: Le Leader ECOUTE son EQUIPE

E) Tout changement challenge les valeurs : ce qui est prôné / ce qui est appliqué temporairement / ce qui est intégré définitivement

Mental

Quelles sont les valeurs
que je teste?

Survie

Quelles sont les valeurs que
j'applique déjà constamment ?

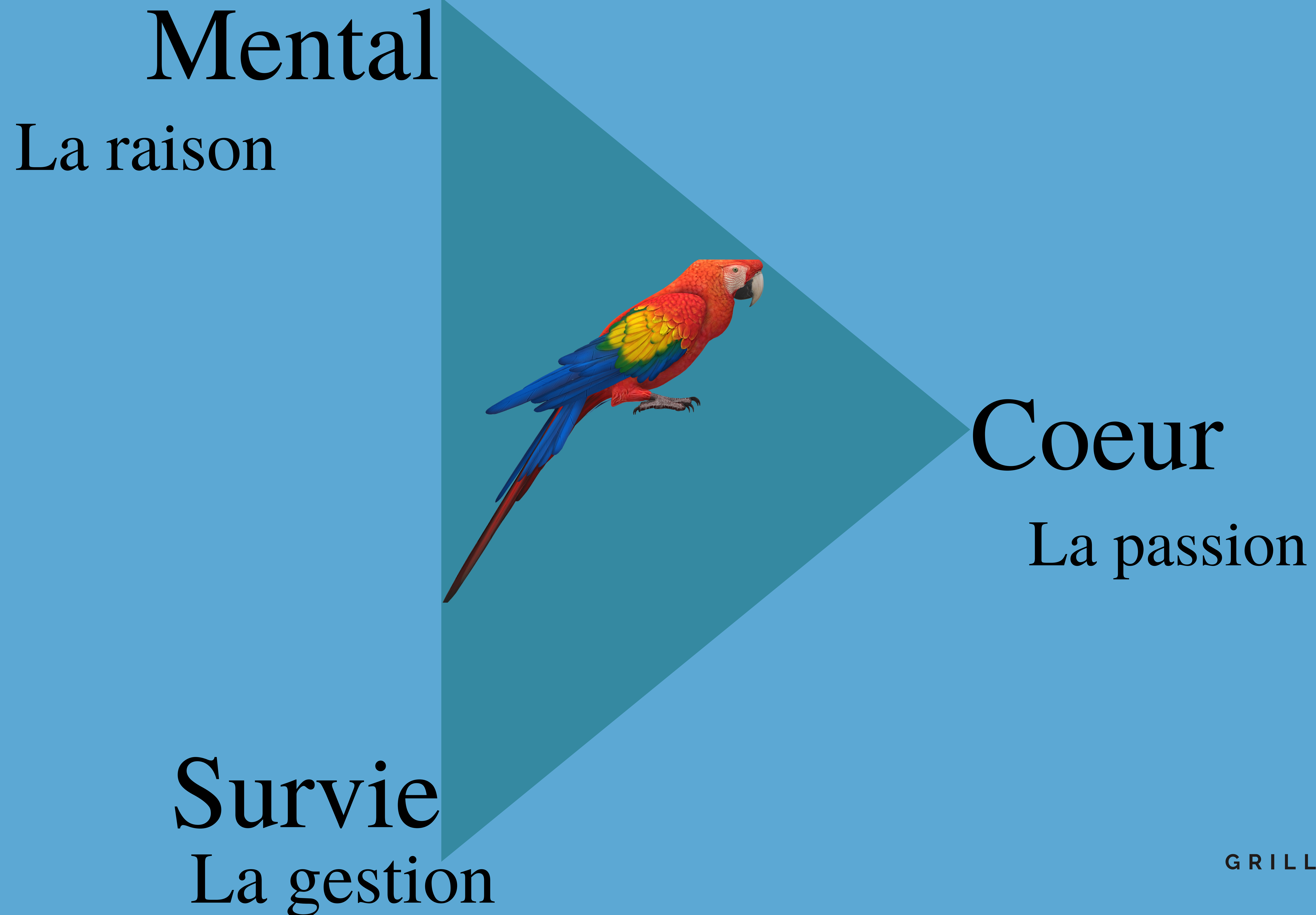


Coeur

Quelles sont les
valeurs qui sont mes
idéaux?

Règle n°6: Le Leader APPREND de son EQUIPE

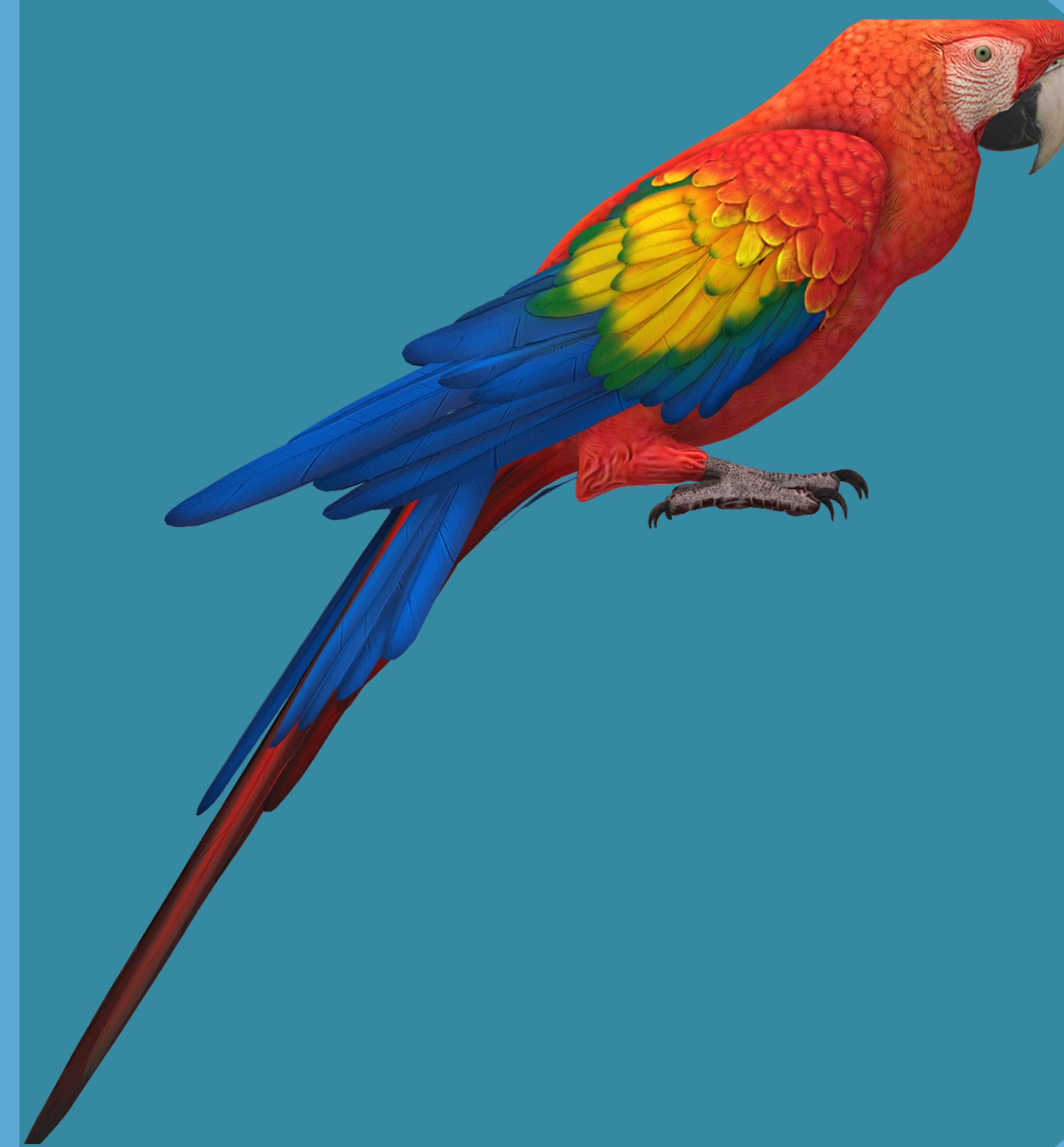
1) passion, raison, gestion



Règle n°6: Le Leader APPREND de son EQUIPE

2) découverte, protection, partage

Mental
Découverte



Coeur

La partage

Survie
La protection

Règle n°6: Le Leader APPREND de son EQUIPE

3) union, structure, affirmation

Mental

La structure



Coeur

L'union

Survie
L'affirmation

Règle n°7: Le Leader EDUQUE de son EQUIPE

Le mental a tendance à vouloir tout CONTRÔLER, la survie à vouloir tout ACCUMULER et le coeur à vouloir tout IDÉALISER

Mental

lâcher- prise



Coeur

Pragmatisme

Survie
Contentement

Règle n°7: Le Leader EDUQUE de son EQUIPE

Le mental veut toujours aller VITE, la survie a toujours les yeux sur son NOMBREIL, et le coeur veut toujours PHILOSOPHER

Mental
Patience



Coeur
La performance

Survie
Empathie

Règle n°7: Le Leader EDUQUE de son EQUIPE

Le mental veut les PREUVES, la survie veut donner une image "je suis FORT" et le coeur navigue dans les EXTRÊMES

Mental
Confiance



Coeur
L'équilibre

Survie
Vulnérabilité

Règle n°8: Le Leader AGIT pour l'intérêt global de son EQUIPE

L'action réduit la peur face à l'incertitude.

Mental



Coeur

Survie

Règle n°9: Le Leader COMMUNIQUE sainement avec son EQUIPE

La communication bienveillante nécessite un ensemble d'attitudes souvent

contraires aux reflexes de chaque membre de l'équipe

Mental

Veut avoir raison



Coeur

Veut s'attacher

Survie

Veut dominer

Règle n°9: Le Leader COMMUNIQUE sainement avec son EQUIPE

La communication bienveillante nécessite un ensemble d'attitudes souvent
contraires aux reflexes de chaque membre de l'équipe

Mental

Veut critiquer



Coeur

Veut réparation

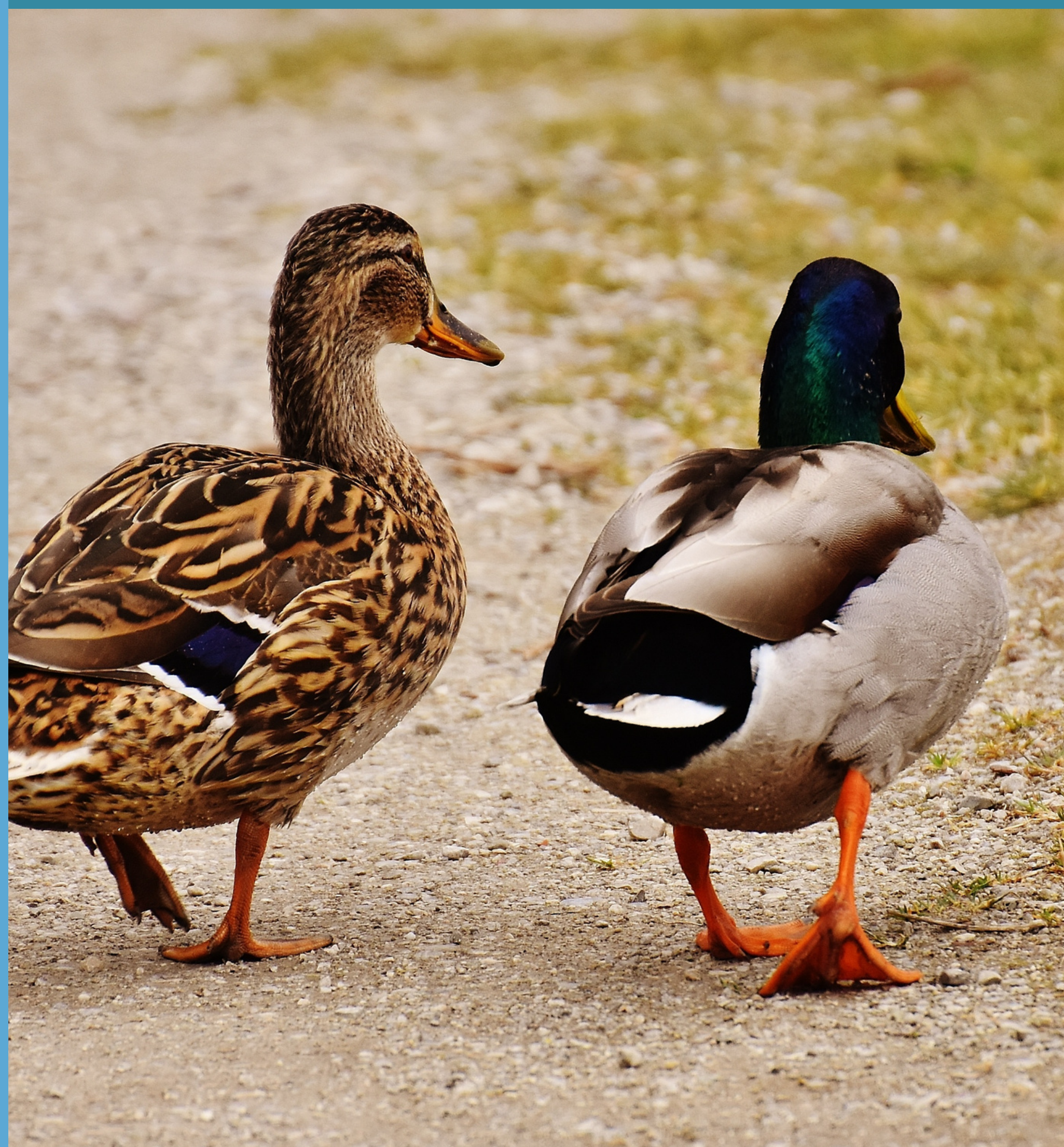
Survie

Veut agresser

Règle n°10: Le Leader TOLÉRE les erreurs de son EQUIPE et encourage à demander de l'AIDE

Mental

Veut tout connaître
Avant d'agir



Coeur

Veut se sentir prêt
Avant d'agir

Survie

Veut cacher ses insécurités avant

Règle n°11: Le Leader ASSUME de prendre des DÉCISIONS
difficiles et n'ABANDONNE pas l'équipe quand ça va mal

Mental

Veut Convaincre



Coeur

Veut plaire

Survie

Veut fuir